



Костная Фреза | H254E/LE



Для деликатного препарирования костной ткани.

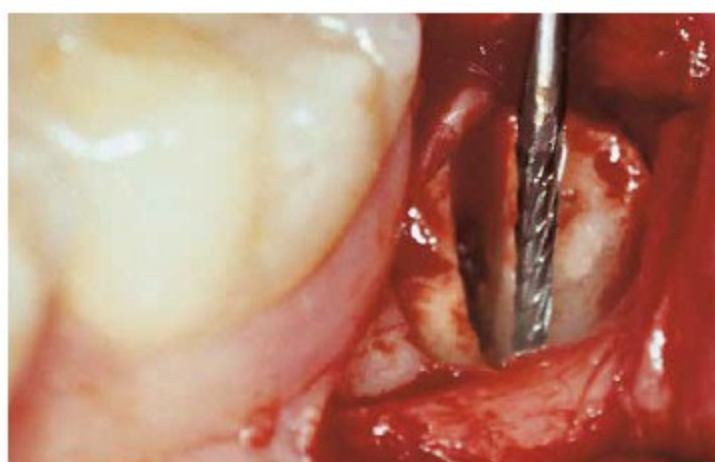
H254E/LE - это минимально инвазивный комбинационный инструмент, предложенный д-ром Стефаном Ноймейером, для щадящего препарирования кости и твердой ткани зуба. Фреза выпускается также в версии H254LE - длиннее на 5 мм, общая длина этого инструмента составляет 31 мм.

Какие преимущества?

- Инструмент применяется для щадящего по отношению к ткани препарирования кости. Также его можно использовать для так называемого метода костной крышки, в ходе которого дефект закрывается выпиленным костным блоком (при апикозэктомии или удалении ретинированных зубов мудрости). Более того, эта фреза может быть полезна для точного иссечения окружающей костной ткани.
- Благодаря своей превосходной режущей способности инструмент также подходит для разрезания плотной ткани зуба, в частности, при разделении корней.

Показания:

- Раскрытие и разделение ретинированных зубов мудрости.
- Препарирование кости и костной крышки.
- Апикэктомия.



Рекомендации по применению:

- Хвостовик 314 (под турбинный наконечник):
 - _{opt.} 80.000 об/мин
 - _{max.} 100.000 об/мин
- Хвостовик 104/204/205 (под прямой и угловой наконечники):
 - _{opt.} 40.000 об/мин
 - _{max.} 40.000 об/мин
- Использовать значительное внешнее охлаждение (мин. 50 мл/мин.).
- Применять минимальное контактное давление (менее 2 N).
- H254E/H254LE.314 необходимо использовать в микромоторе (красный угловой наконечник), а не в турбине (риск несчастного случая).



● H254E.314.012



● H254LE.314.012



● H254E.204.012



● H254E.205.012



● H254E.104.012